

ニューノーマル時代の LED ディスプレイの可能性



ヒビノ株式会社



ヒビノクロマテック Div.

〈 概要 〉

脱炭素宣言がされたことで、企業へは CO2 の排出削減の取り組みが求められる可能性もあることから、部分的な修繕で長期運用可能な LED ディスプレイの活用に注目が集まっています。

こういった環境保護意識の高まりだけでなく、幅広い分野・用途で活用できる LED ディスプレイの市場は今後も拡大を続けると見込まれています。

本書では、室内・室外で LED ディスプレイを活用する方法と効果について紹介します。

本書の内容が役立つ読者

- ✓ LED ディスプレイの活用方法を知りたい方
- ✓ LED ディスプレイの提案をしたい方
- ✓ ウィズコロナ・アフターコロナにおける LED ディスプレイの状況を知りたい方
- ✓ カーボンニュートラル・脱炭素社会と LED ディスプレイの関わりについて知りたい方

etc…

【 1 章 】 LED ディスプレイ市場が活性化

- 環境保護意識の高まり：LED ディスプレイ導入により CO2 削減
- After コロナ・With コロナを見据え今後も LED ディスプレイの需要増加が見込まれる

【 2 章 】 次世代の室内外での LED ディスプレイ活用方法

- 室内：オフィスでの空間演出
- 屋外：「体験」をメインとした空間演出
- ランドマークとしてのサイネージ

【 3 章 】 ニューノーマル時代に合わせた提案を徹底サポートするパートナー

- 未来を見通し高いクオリティを約束するヒビノの LED ディスプレイ
- LED ディスプレイ歴約 20 年の実績による経験
- 会社概要

お問い合わせ先

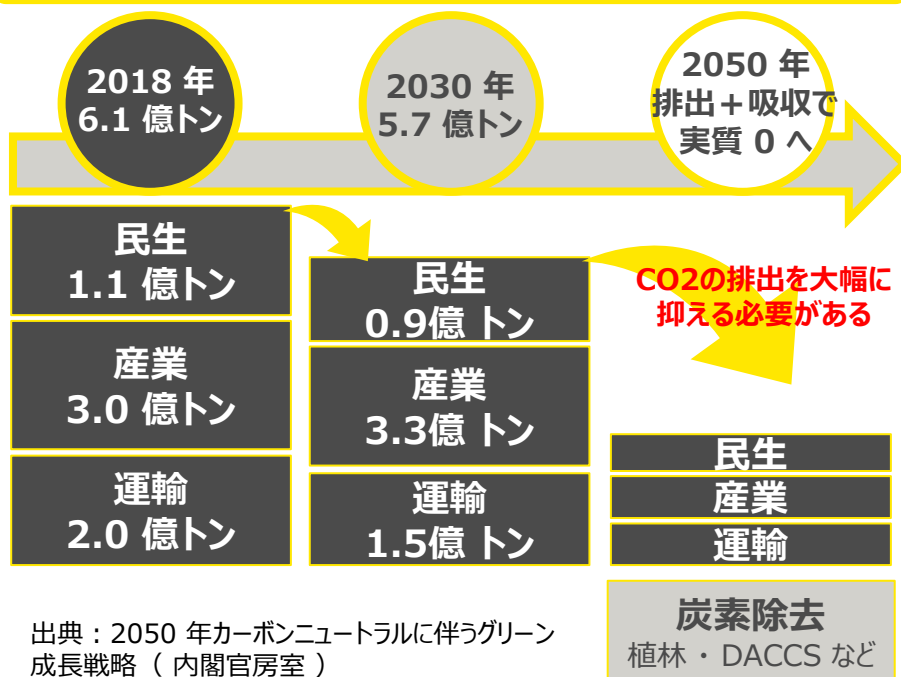
1 章

LEDディスプレイ市場が活性化

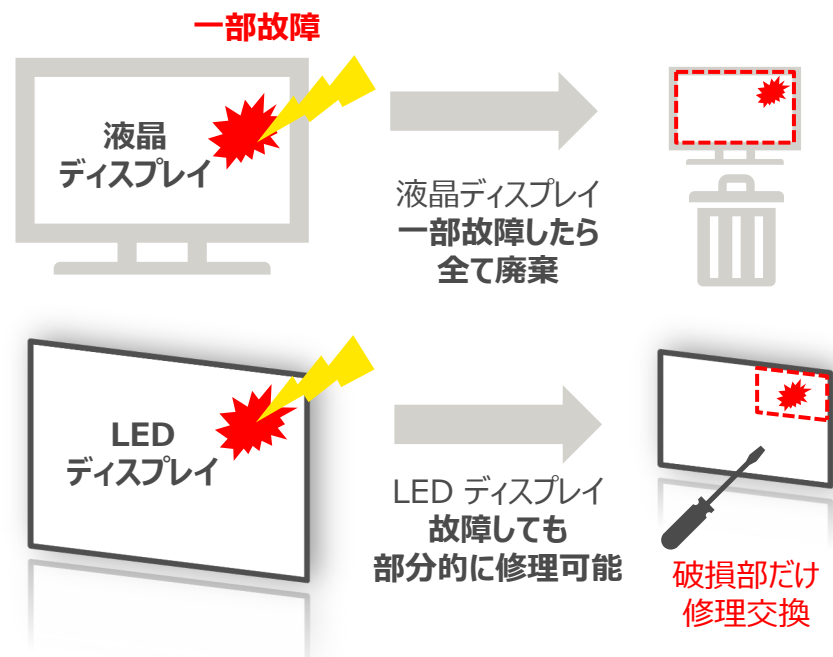
環境保護意識の高まり：LED ディスプレイ導入により CO2 削減

現在、日本では年間 12 億トンを超える温室効果ガスを排出しています。2050 年の脱炭素宣言の通り、日本は今後大幅に排出を抑えていく必要があります。それに伴い、**企業の CO2 などの排出削減の取り組みが求められる**ことが予想されます。ディスプレイの分野において、液晶と比較して LED ディスプレイは分割されたパネルを**部分的に修理、廃棄が可能**なため、廃棄の CO2 排出を抑えることにつながります。

2050 年カーボンニュートラルの実現



液晶ディスプレイと LED ディスプレイ

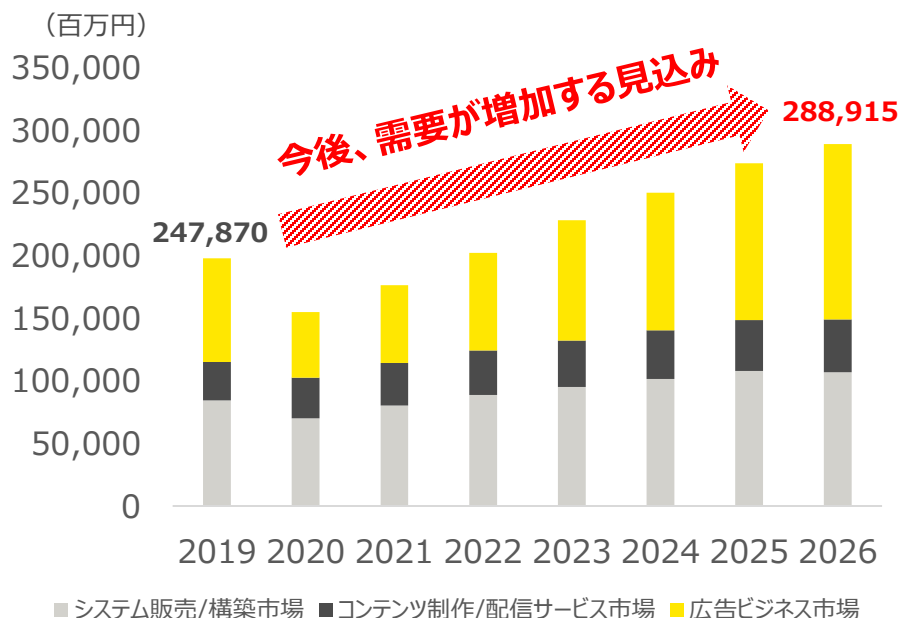


After コロナ・With コロナを見据え今後も LED ディスプレイの 需要増加が見込まれる

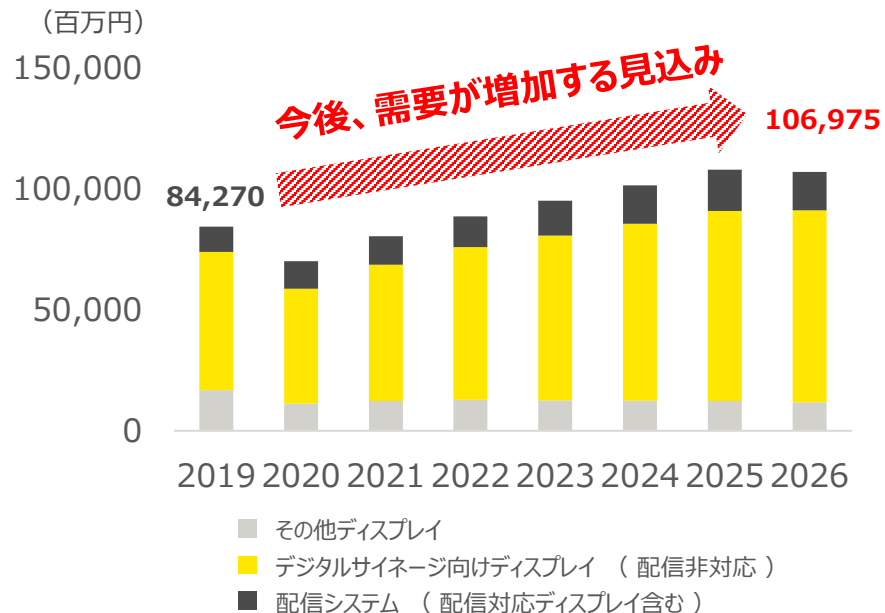
新型コロナウイルスの感染拡大によりディスプレイの市場規模は一旦は縮小しましたが、環境・衛生についての意識が高まっています。そのため、**外での活用シーンが広まっており、視認性や防水・防塵などの面からも、LED ディスプレイの今後も需要が増加していくことが予想されます。**

次章では、ニューノーマル時代の LED ディスプレイの活用方法を事例とともにご紹介します。

国内デジタルサイネージ市場規模推移



システム販売 / 構築市場規模推移



出典：富士キメラ総研「デジタルサイネージ市場総調査 2021」

2 章

次世代の室内外での LED ディ스플레이 活用方法

室内：オフィスでの空間演出

オフィスではさまざまな場面で LED ディスプレイ活用の機会があります。今後、テレワークなどの普及に伴い、**オフィスワーカーとテレワーカーが会議をおこなう場合**に使用する大画面 LED ディスプレイの採用なども考えられます。また、会社の注意事項や業務の留意点などの**社内発信装置**としての役割でも利用することが考えられます。エントランスにおいても、**ブランドイメージの訴求**などを大画面 LED ディスプレイで世界観を表現でき、その他の施工や備品などの設置コストを抑えられます。

オフィスでの LED ディスプレイの利用

会議室

オフィスワーカーと
テレワーカーの会議など



執務エリア

会社の注意事項や
業務の留意点などの
社内発信装置



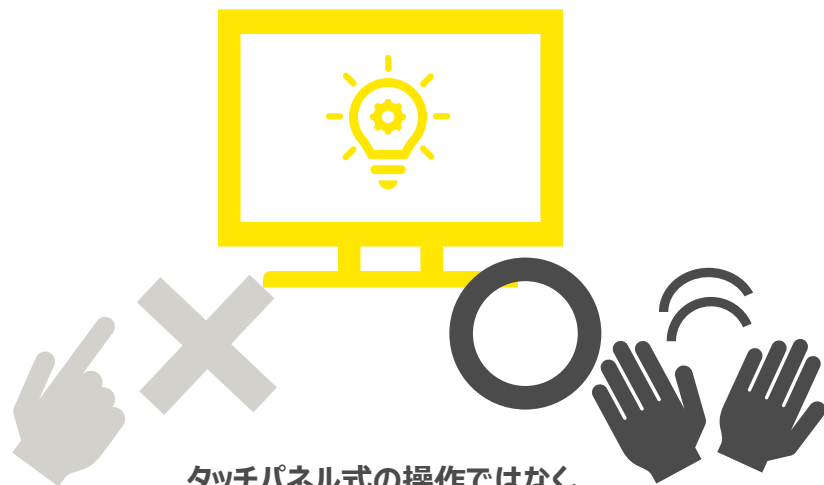
エントランス



屋外：「体験」をメインとした空間演出

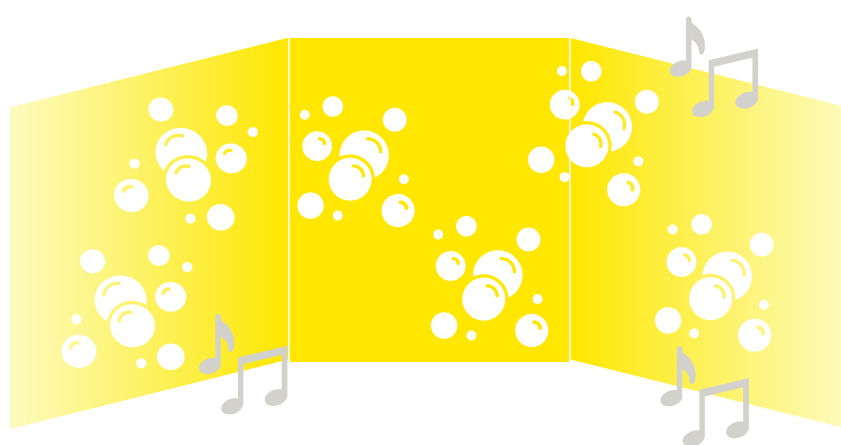
新型コロナウイルスの影響も含め、屋内でのイベントが敬遠される傾向にあり、今後、**屋外でのイベント需要が高まる可能性が高い**と考えられます。非接触での操作ができる LED ディスプレイなどもあり、人の動きに合わせた演出を表現することも可能なため、**体験するという表現**をおこなうことができます。また、屋外でも LED ディスプレイを 360 度設置することで、映像の出力だけではなく、その場所・世界に訪れたような**没入感の得られる空間の演出**ができます。

非接触で操作できる LED ディスプレイ



タッチパネル式の操作ではなく、
非接触で操作できる
人の動きに合わせた演出のできる
LED ディスプレイ

360 度バーチャル LED ディスプレイ



LED ディスプレイを
360 度設置することで
単純な映像の出力ではなく
没入感のある空間の演出が可能

ランドマークとしてのサイネージ

LED ディスプレイは、視認距離が近いものから遠いものまで多くの製品が登場しています。LED の高精細な映像は、印象に残りやすく、LED ディスプレイを地域、商業施設などのランドマークとして設置するケースも増えてきています。

昨今、動画の広告が普及していることもあり、静止画やポスターでは訴求力不足が懸念されています。LED ディスプレイ市場の新しい波に乗りこなすためにも、**確かな経験とアイデアの提供できる信頼できるパートナーを選ぶことが重要**になります。

ランドマークとしての LED ディスプレイ

印象に残りやすく、LED ディスプレイを地域、商業施設などのランドマークとして設置するケースも増えてきています。



動画が普及し
現在では
静止画や
ポスターでは
訴求力不足



遠くから見る人
に合わせた視認
距離の製品を
利用することで、
高精細な映像
表現での訴求
が可能。

確かな経験と共に、アイデアを提供でき、未来を見通し柔軟な対応ができるパートナー選びが重要です。

3 章

ニューノーマル時代に合わせた提案を 徹底サポートするパートナー

未来を見通し高いクオリティを約束するヒビノの LED ディスプレイ

前述の通り、拡大する LED ディスプレイ市場の波を乗りこなすためには、確かな経験と共にアイデアを提供できるだけでなく、未来を見通し柔軟な対応ができるパートナー選びが重要です。

ヒビノの LED ディスプレイには**未来を見通す柔軟なアイデア**と高い技術力と豊富な実績から、**安心してご使用いただけるサポート体制**があります。

未来を約束できるヒビノ

LED コントローラ を自社開発



LED ディスプレイの描写力を活かすための要となる LED コントローラを自社開発。
LED ディスプレイ・システムについて熟知している。

豊富な実績



さまざまな場所、さまざまな用途での導入実績があり、実績をもとに最適な提案が可能。

安心の製品クオリティ



ヒビノの LED コントローラは日本製であり、海外生産 LED ディスプレイもヒビノの高い品質管理基準に合致した製品のみを提案。

ニーズに合わせた設計と 徹底サポート



設置場所やご要望に合わせて最適なサイズや無駄のない解像度などの特徴を持った LED ディスプレイを提案可能。

LED ディスプレイ歴約 20 年の実績による経験

ヒビノでは、グランベリーモール様をはじめ、幅広い業界のお客様に LED ディスプレイを導入いただいております。屋外の大型ビジョン、店頭や店舗内の情報表示などさまざまな利用シーンで導入を支援しています。

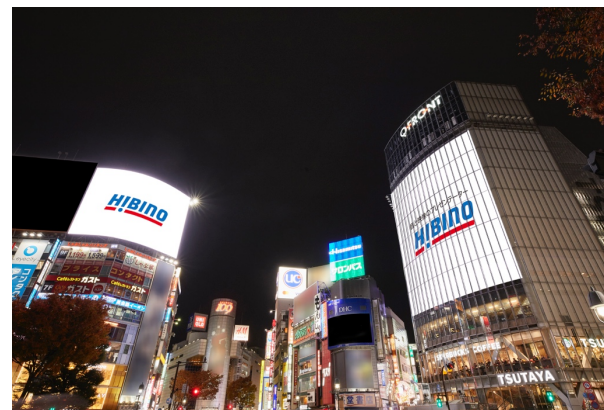
LED ディスプレイのサイズ・形状についても、大型ビジョンや横長のバナーディスプレイ、階段などに設置できるシースルータイプなど、要望や設置場所に合った製品を提供可能です。

導入事例：町田グランベリーモール様



グランベリーモールの大型ビジョンはヒビノの ChromaLED 6B を使用し、エンターテインメントの発信拠点であるシアタープラザの顔として、高い視認率と高精彩な映像表現で効果的なビジュアルプロモーションを実現

導入事例：渋谷駅前ビジョン



渋谷駅前のランドマークである大型ビジョンとして美しくインパクトのある大型ビジョンとしての機能だけでなく、重量や設置条件などをクリアできる設置場所に即した見せ方が可能

担当者情報



ヒビノ株式会社
ヒビノクロマテック Div LED ソリューション部

下公 龍彦 または 平子 了一



お問い合わせ電話番号

03-5419-1607



お問い合わせメールアドレス

hp_crm_led@ml.hibino.co.jp

企業情報



ヒビノ株式会社

HIBINO ヒビノクロマテック Div.

住所：〒105-0022 東京都港区海岸2丁目7番70ヒビノ日の出ビル

HP：<https://chromatek.hibino.co.jp/>