

クロマウォール

## Chromawall 12

RoHS

屋外・屋内共用

12mmピッチSMD-LEDディスプレイシステム

設置作業が容易な  
ファンレス・軽量 LED モジュール

## 高輝度 4,200nit

混色性の高いSMD-LEDチップを12mmピッチで配列。  
高輝度4,200nit、昼間でも鮮明な映像表示を実現します。  
太陽光が当るような環境でもコントラストを高めるルーバータイプと  
背景が透けて見えるシースルータイプがあります。

## ファンレス・静音

自然空冷方式の採用によりファンレスを実現。  
耳障りなファン音がしない静音設計になっています。

## 軽量 LED モジュール

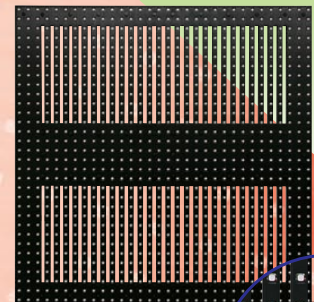
LEDモジュール1枚当りの重量が約2.7kg\*と軽量なので  
常設・仮設を問わず設置作業が容易で作業コストなどが低減されます。  
\*HAP-1221Lの場合。フレーム、ケーブル、SDTAなどの重量は除く。

## 屋内・屋外共用

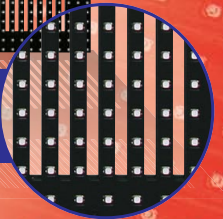
高い防水性をもち、屋外・屋内どちらでも使用が可能です。

## 可搬型アクセサリも豊富

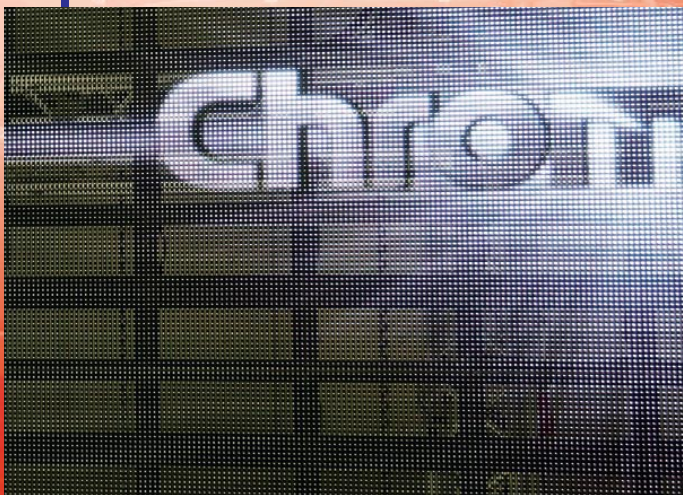
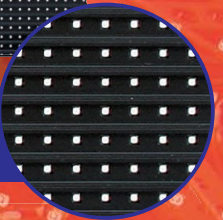
イベントやレンタル用途でも効率的にセットアップができる  
連結フレームやアクセサリ金具も豊富です。



HAP-1221  
シースルータイプ  
LEDモジュール



HAP-1221L  
ルーバータイプ  
LEDモジュール

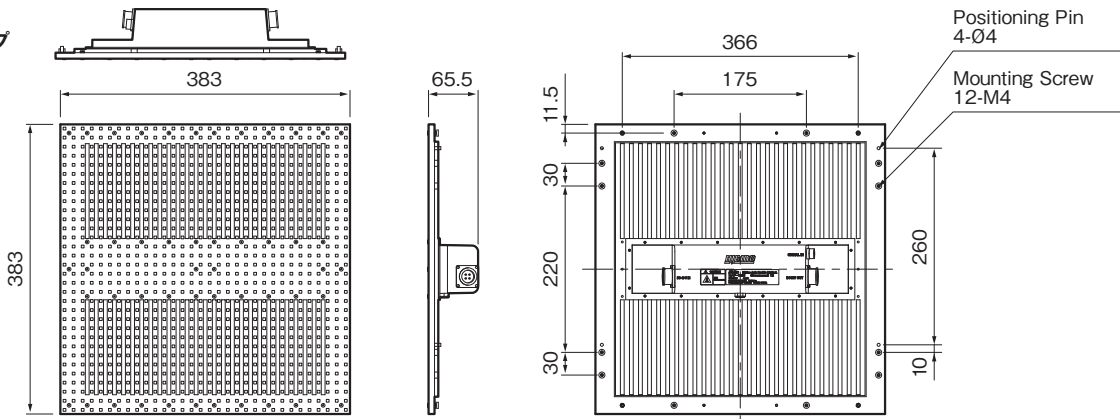


## ヒビノLEDディスプレイシステム

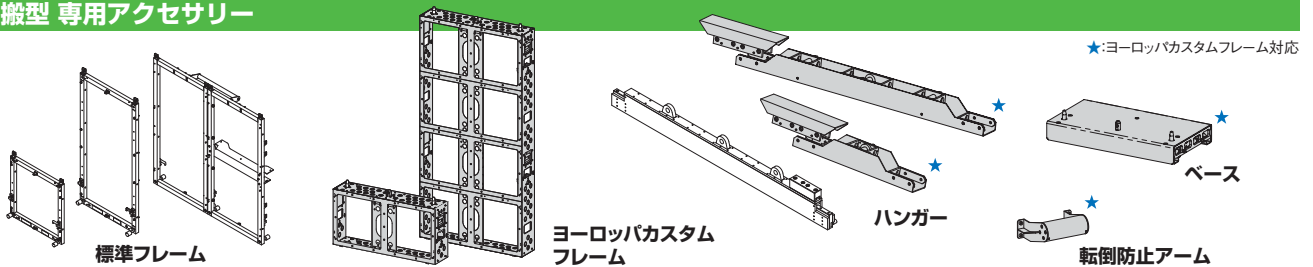
### Chromawall 12 LED モジュール仕様

品名	HAP-1221 シースルータイプ (1枚当り)	HAP-1221L ルーバータイプ (1枚当り)
画素ピッチ	12.0mmピッチ	
最大輝度	4,200nit	
視野角 (輝度半値角)	水平：±70度 垂直：±60度	水平：±70度 垂直：上30度/下60度
階調処理	14bit	
画面寸法	W384×H384mm	
解像度	W32×H32ドット (1,024ドット)	
最大消費電力	170W	
動作環境	温度：-15℃~40℃ / 湿度：5%~90%	
外形寸法 (突起部含まず)	W383×H383×D65.5mm	W383×H383×D70.0mm
質量	約 2.2kg	約 2.7kg

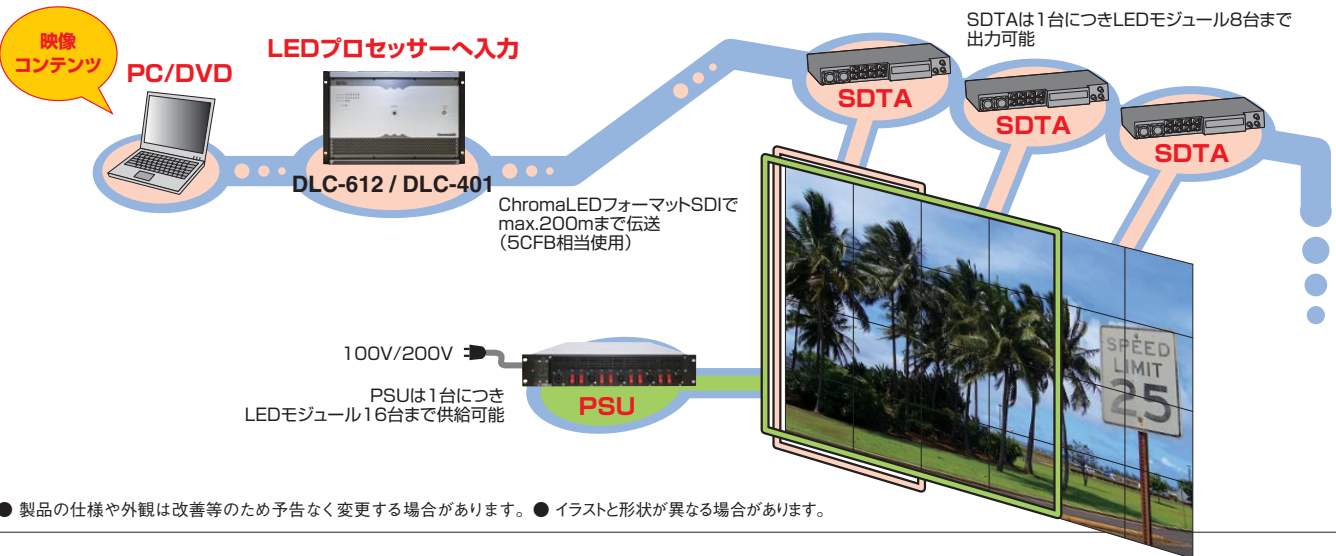
HAP-1221  
シースルータイプ  
外形寸法図  
[単位：mm]



### 可搬型 専用アクセサリ



### システム構成図



● 製品の仕様や外観は改善等のため予告なく変更する場合があります。● イラストと形状が異なる場合があります。

音と映像のプレゼンテーター



ヒビノ株式会社

本社 〒108-0075 東京都港区港南3-5-14

ヒビノクロマテック Div. LEDソリューション部

〒223-0058 神奈川県横浜市港北区新吉田東8-50-14

TEL: 045-534-1151 FAX: 045-534-1154

<http://www.hibino.co.jp/chromatekled/>

このカタログの記載内容は2010年6月現在のものです。

LED0908045-CW-1.2